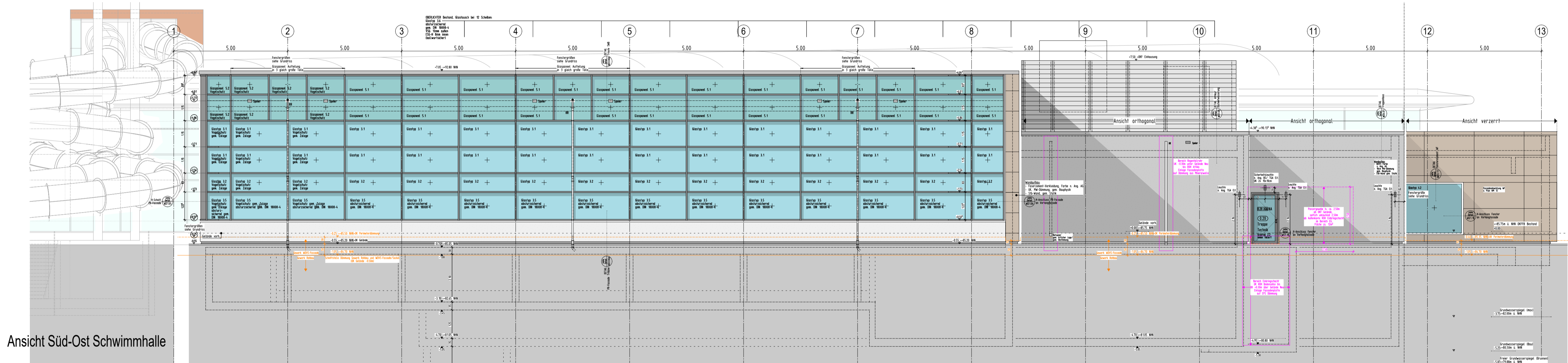
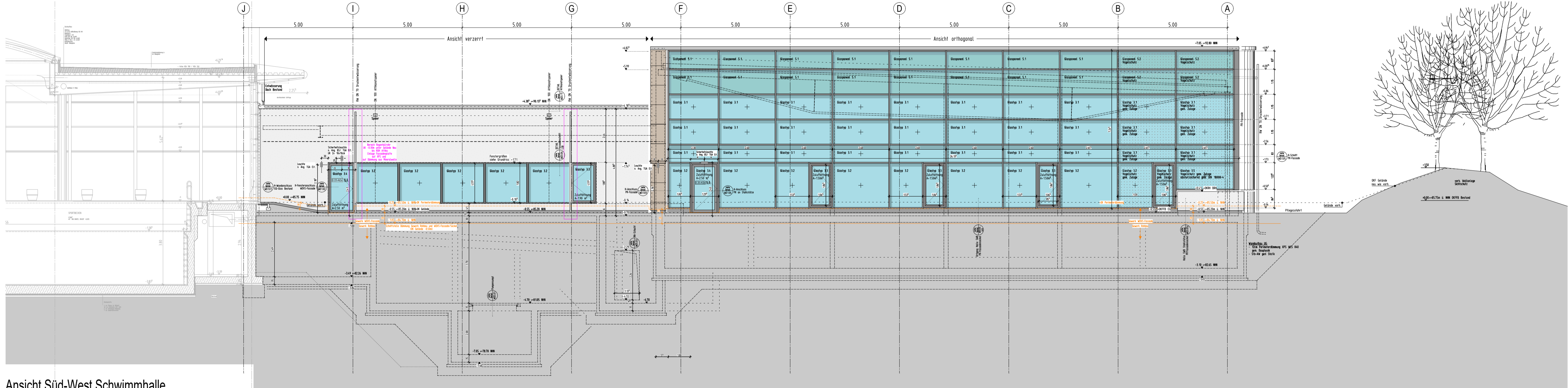


Ansicht Nord-Ost Eingang



Ansicht Süd-Ost Schwimmhalle



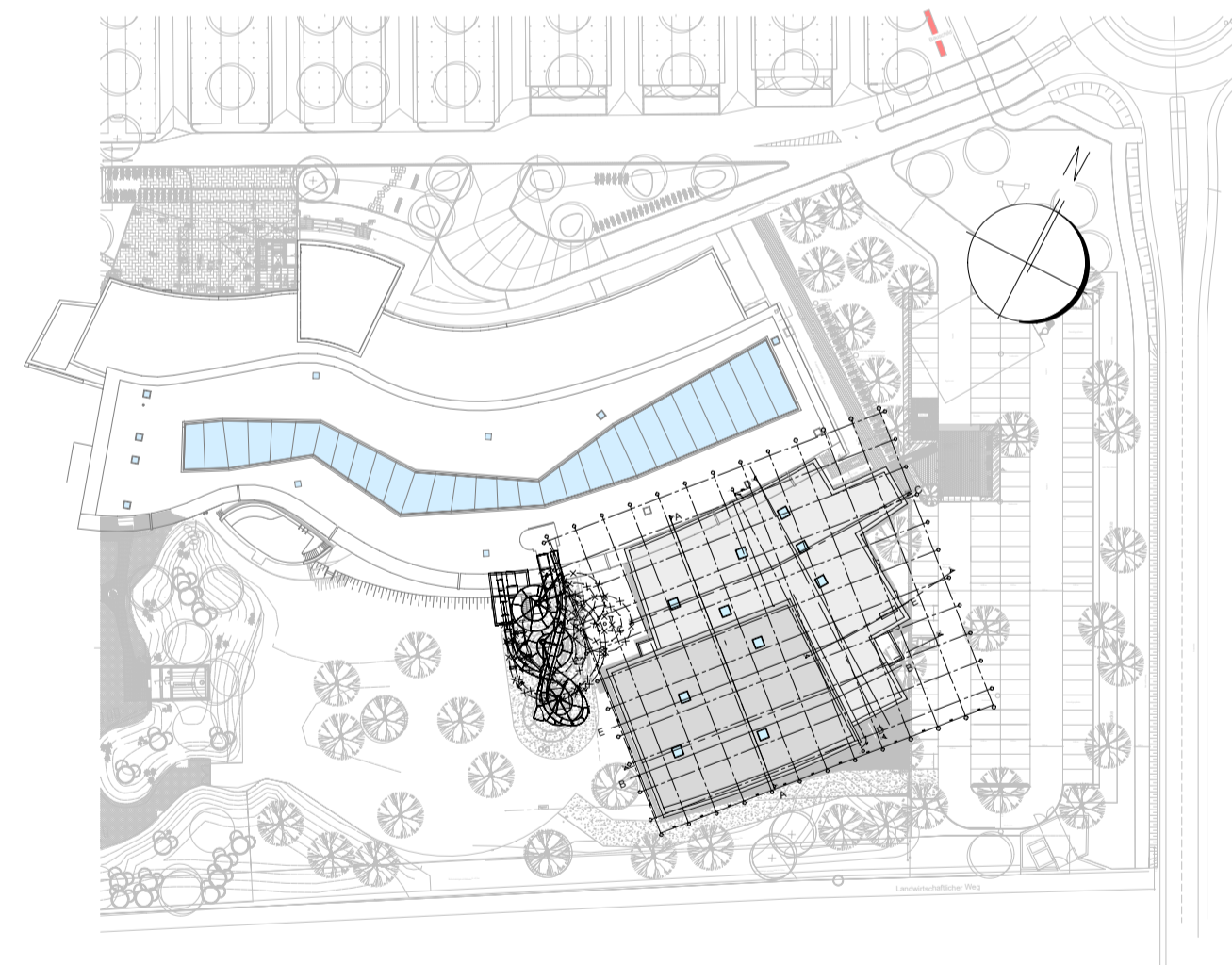
Ansicht Süd-West Schwimmhalle

## LEGENDE:

GLASTYP 2.1: VSG 8mm Float 4mm Float 4mm g0.40 t 70% U0.60	GLASTYP 2.2: (Zulufröpfung,NA) VSG 8mm Float 4mm Float 4mm g0.40 t 70% U0.60	GLASPANEEL 5.1: opakes Glas außen emailiert ESG 8mm vergl. Detail	GLASPANEEL 5.2: opakes Glas außen emailiert ESG 8mm vergl. Detail Vogelschutz gem. Zulage
GLASTYP 3.1: ESG 10mm Float 6mm Float 6mm g0.40 t 70% U0.60	GLASTYP 3.2: VSG 10mm Float 6mm Float 6mm g0.40 t 70% U0.60	GLASTYP 3.3: (Zulufröpfung) VSG 8mm Float 6mm Float 6mm g0.40 t 70% U0.60	GLASTYP 3.4: (Zulufröpfung,NA) VSG 8mm Float 6mm Float 6mm g0.40 t 70% U0.60
GLASTYP 4.1: Float 4mm Float 4mm	GLASTYP 4.2: VSG 10mm VSG 10mm g0.65 t 75% U1.10	GLASTYP 4.3: VSG 8mm VSG 8mm g0.65 t 75% U1.10	GLASTYP 3.5: (absturzichernd gem. DIN 18008-4) VSG 12mm Float 6mm Float 6mm g0.40 t 70% U0.60

INDEX	DATUM	NAM	ÄNDERUNGSVERMERK
5	18.05.26	Ap	Aktueller Stand der Planung
4	25.02.26	KHa	Ergänzung Aussehenleuchten n. Ang. TGA Eit.
3	21.03.25	Rie	Aktueller Stand der Planung
2	26.02.25	KHa	Angepasst nach Ang. BH und Abstimmung mit Brandschutz
1	21.02.25	Rie	Aktueller Planstand
0	10.02.25	Rie	Zur Bauausführung freigegeben

## ÜBERSICHTSPLAN



PROJEKT Anbau einer Lehr- und Schwimmhalle an der rheinwelle Binger Straße 99 55435 Gau-Algesheim		BAUHERR Zweckverband Regionalbad Bingen - Ingelheim Burg Klopp 55411 Bingen am Rhein		T. werner.pfeifer@bingen.de		UNTERSCHRIFT
ARCHITEKT KRIEGER ARCHITEXTEN   INGENIEURE		KRIEGER Architekten   Ingenieure GmbH Blumenstraße 2, D 42551 Velbert T. 020513107-0 E. info@architekt-krieger.de				UNTERSCHRIFT
ZEICHNUNG ANSICHTEN Süd-West, Nord-Ost, Süd-Ost		+/- 0.00m = NHN ü. NHN +85.75 m		MASSSTAB 1:100		ZEICHNUNGSNR.
PROJEKTNUMMER RBI-841		ERSTELLDATUM 23.02.2024		PROJEKTL EITUNG Batz		GEZEICHNET KHa
				INDEX 5		ÜA 1